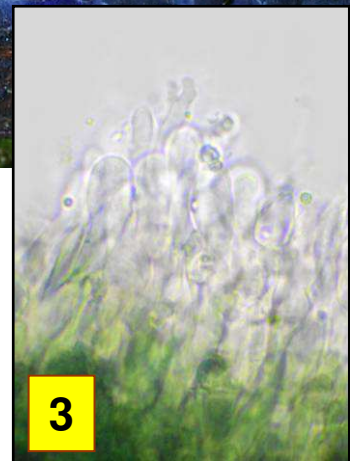
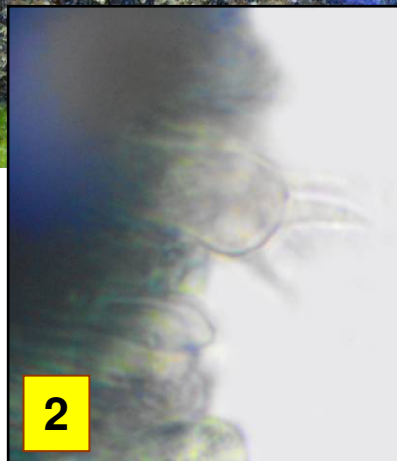


Bois
mort



1 : Spores 7,5-10 x 4-6,5 μm , elliptiques.

2 : Basides 30-50 x 5-7 μm , assez volumineuses, cylindro-clavées.

Cystides 25-40 x 4-7 μm , d'origine basidienne, à ramifications tortueuses assez courtes.



Saule

Basidiome résupiné, orbiculaire puis confluent, d'un bleu profond à l'état frais, pâlisant avec l'âge et au sec. Marge fine, un peu décollée avec l'âge. Hyménophore plus ou moins bosselé, enfin craquelé au sec.

Sur un branche de saule, à terre.

Combe de la Côte-au-Cimetière, maille 3022B43, le 6 février 2016.



Fréquent

► Espèce plutôt thermophile et méridionale bien que commune dans nos régions. A l'état frais, le bleu profond éclatant qui lui a donné son nom (*coerulea*) en fait une véritable merveille facile à déterminer.